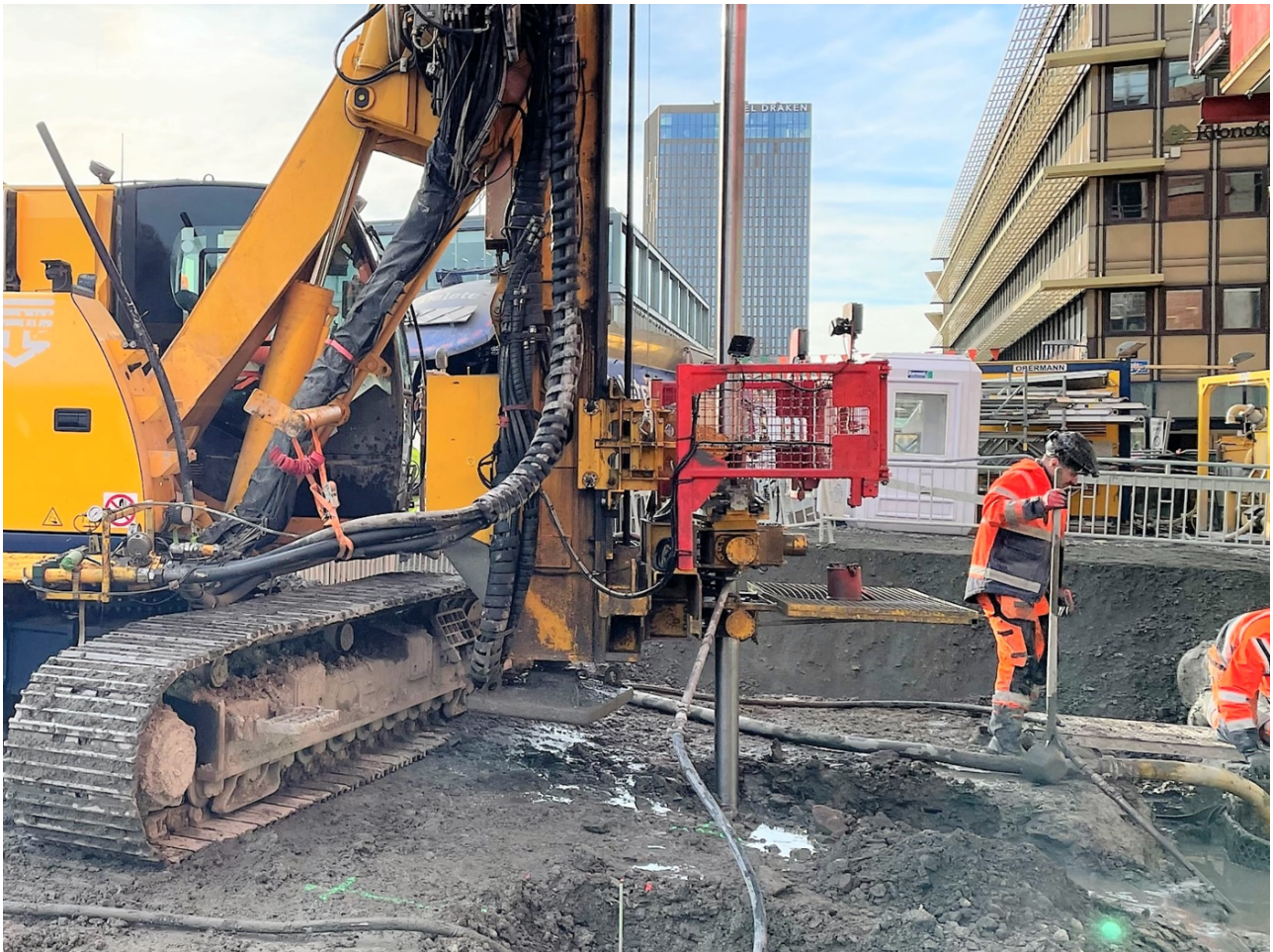


Haga E04 Västlänken

Göteborg, Sverige

Keller löser svåra förhållanden för bergsborring



Uppdraget

E04 Haga är en del av Västlänken. I projektet ingår byggnation av en ny tunnelbanestation samt både betong- och bergtunnel. Schaktarbeten utförs huvudsakligen med konventionell bottom-up-metod och temporär stämpling behövs. Keller har installerat KC-pelare och kompletterat med jetinjektering för att åstadkomma temporär stötning under utgrävningsfasen.

Utmaningen

Berget i området stupade kraftigt från väst till öst där variansen i bergdjup var över 40m. Eftersom borrhönan tenderar att glida i såpass extrema vinklar gav detta utmanande borrhållanden. Arbete i stadsmiljö medförde också logistiska utmaningar när stora mängder cement och returflöde behövde hanteras dagligen.

Lösningen

Glidning på grund av bergytans lutning löstes efter förslag från Keller i samarbete med beställaren om justeringar vid installationen. En filterpress gav lösningen för de logistiska utmaningen. Denna minskade den totala mängden massor som behövde tas bort med cirka 50%, och eftersom alla massor som skulle avlägsnas var torra var kostnadsbesparingarna cirka 90%. Ändringar av platsdispositionen gjordes också för att tillgodose leveranser av material på bästa sätt.

Uppdragsbeskrivning

Byggherre

Trafikverket

Delaktiga från Keller

Keller Grundläggning

Vår beställare

Veidekke

Lösningar

Grundförstärkning
Stödkonstruktioner

Marknader

Infrastruktur

Tekniker

Kalkcementpelare
Jetinjektering